



Taiwan
Kun Yuan
坤源精密股份有限公司



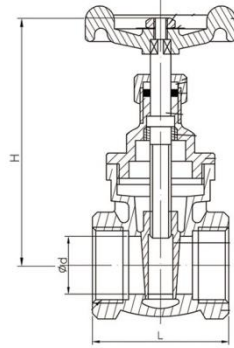
KYP-VALVE

砲金銅非昇桿式閘閥(螺紋口)

Bronze Gate Valve 200WOG / KYP-302



Chart



Material of Construction

零件PART NAME	材質MATERIAL
1 閥體BODY	CAST BRONZE
2 閥板DISC	CAST BRONZE
3 閥蓋BONNET	CAST BRONZE
4 密封填料GLAND PACKING	NBR
5 把手HANDWHEEL	CAST IRON
6 閥軸STEM	BRASS
7 迫緊螺帽P/N	BRASS

Dimensions

ITEM	SIZE	1/2"	3/4"	1"	1 1/4"	1 1/2"	2"	2 1/2"	3"	4"
mm		15	20	25	32	40	50	65	80	100
H		75	85	95	109	124	140	185	210	253
L		43	48	53	60	63	70	87	96	116
Ød		13.5	19.2	24.5	31.5	36.5	47.5	61	73	94

工作溫度 -10°C~120°C

試驗壓力 (水壓)	閥體	17.0kgf/cm ²
	閥座	13.0kgf/cm

最高使用壓力

常溫之水、油、空氣

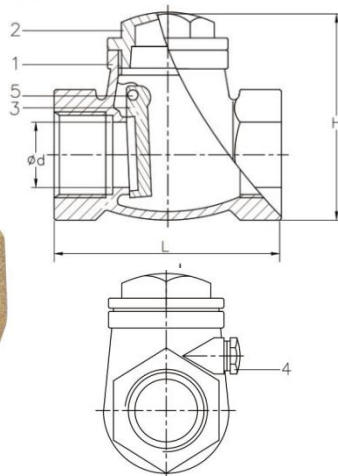
10.0kgf/cm²

KYP-VALVE

砲金銅橫式逆止閥(螺紋口)

Bronze Swing Check Valve 125S/200W.O.G / KYP-303

Chart



Material of Construction

零件PART NAME	材質MATERIAL
1 閥體BODY	CAST BRONZE
2 閥蓋BONNET	CAST BRONZE
3 閥盤DISC	CAST BRONZE
3 固定螺釘 FIXINGSCREW	BRASS
4 固定銷PIN	BRASS

Dimensions

ITEM	SIZE	1/2"	3/4"	1"	1 1/4"	1 1/2"	2"	2 1/2"	3"	4"
mm		15	20	25	32	40	50	65	80	100
L		55	60	68	77.5	90	104	130	141	167.5
H		50	59	66	79.5	89	106	124	139	171
Ød		13	19	24	29	35.5	45	59	71	93.5

工作溫度 -10°C~120°C

試驗壓力 (水壓)	閥體	17.0kgf/cm ²
	閥座	13.0kgf/cm

最高使用壓力

120°C以下水、油、瓦斯

10.0kgf/cm²

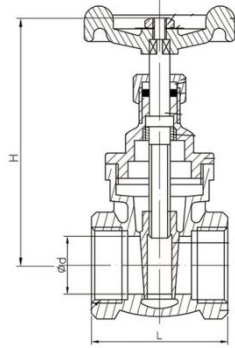
KYP-VALVE

黃銅非昇桿式閘閥(螺紋口)

Brass Gate Valve 125S/200W.O.G /KYP-402



Chart



Material of Construction

零件PART NAME	材質MATERIAL
1 閥體BODY	CAST BRASS
2 閥板DISC	CAST BRASS
3 閥蓋BONNET	CAST BRASS
4 密封填料GLAND PACKING	TEFLON
5 把手HANDWHEEL	CAST IRON
6 閥軸STEM	BRASS
7 迫緊螺帽P/N	BRASS

Dimensions

ITEM	SIZE	1/2"	3/4"	1"	1 1/4"	1 1/2"	2"	2 1/2"	3"	4"
mm		15	20	25	32	40	50	65	80	100
H		73	83	94	106	120	140	172	203	244
L		43.5	48	54.5	60	62	70	88	97	119
Ød		13.5	19.2	24.5	31.5	36.5	47.5	61	73	94

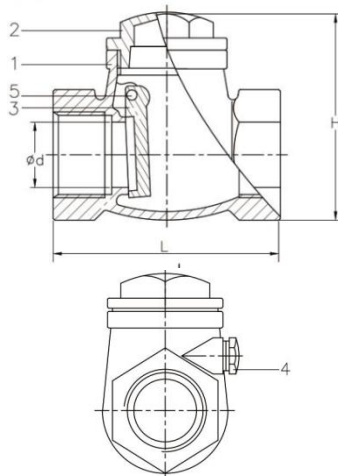
工作溫度	-10°C~120°C	
試驗壓力 (水壓)	閥體	17.0kgf/cm ²
	閥座	13.0kgf/cm
最高使用壓力		
常溫之水、油、空氣		
10.0kgf/cm ²		

KYP-VALVE

黃銅橫式逆止閥(螺紋口)

Brass Swing Check Valve 125S/200W.O.G /KYP-403

Chart



Material of Construction

零件PART NAME	材質MATERIAL
1 閥體BODY	CAST BRASS
2 閥蓋BONNET	CAST BRASS
3 閥盤DISC	CAST BRASS
3 固定螺釘 FIXINGSCREW	BRASS
4 固定銷PIN	BRASS

Dimensions

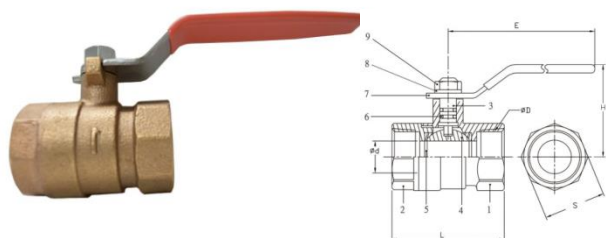
ITEM	SIZE	1/2"	3/4"	1"	1 1/4"	1 1/2"	2"	2 1/2"	3"	4"
mm		15	20	25	32	40	50	65	80	100
L		55	60	77.5	90	90	104	130	141	167.5
H		50	59	66	79.5	89	106	124	139	171
Ød		13	19	24	29	35.5	45	59	71	93.5

工作溫度	-10°C~120°C	
試驗壓力 (水壓)	閥體	17.0kgf/cm ²
	閥座	13.0kgf/cm
最高使用壓力		
120°C以下水、油、瓦斯		
10.0kgf/cm ²		

KYP-VALVE 砲金銅球塞閥(螺紋口)

Bronze Ball Valve PN16 / KYP-301

+ Chart



+ Material of Construction

零件PART NAME	材質MATERIAL
1 閥體BODY	BRONZE
2 上蓋COVER	BRONZE
3 閥桿STEM	BRASS
4 閥球BALL	BRASS
5 O環O RING	NBR
6 把手HANDWHEEL	SUS430
7 彈簧墊圈SPRING WASHER	SUS430
8 把手螺帽HANDLE NUTS	SUS430

+ Dimensions

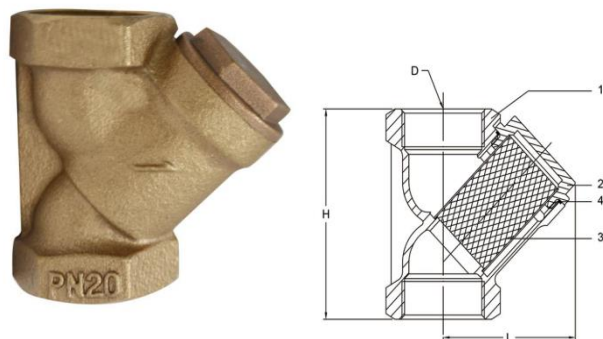
ITEM	SIZE	1/2"	3/4"	1"	1 1/4"	1 1/2"	2"	2 1/2"	3"
mm		15	20	25	32	40	50	65	80
E		100	100	130.5	130.5	149.5	149.5	223	223
L		48	53	65	74	84	95	118	149
S		26	31.5	38	48	54	67	84	98
Ød		12.5	15.5	20	25	32	38	50	66

工作溫度	-10°C~120°C	
力試驗(水壓)	閥體	63.0kgf/cm ²
	閥座	6.0kgf/cm
最高使用壓力		
常溫之水、油、瓦斯		180°C以下蒸氣、水、油、瓦斯
	42.0kgf/cm ²	16.0kgf/cm ²

KYP-VALVE 砲金銅Y型過濾器(螺紋口)

Bronze Y-Pattern Strainer PN20 / KYP-305

+ Chart



+ Material of Construction

零件PART NAME	材質MATERIAL
1 閥體BODY	CAST BRONZE
2 濾網蓋FILTER COVER	FORGING BRASS
3 濾網SCREEN	STAINLESS STEEL
4 O環O RING	NBR

+ Dimensions

ITEM	SIZE	1/2"	3/4"	1"	1 1/4"	1 1/2"	2"	2 1/2"	3"	4"
mm		15	20	25	32	40	50	65	80	100
L		37.5	46.5	50.5	61	73	93	116	133.5	160
H		57	66	75	91	105	124.5	165.5	193	193

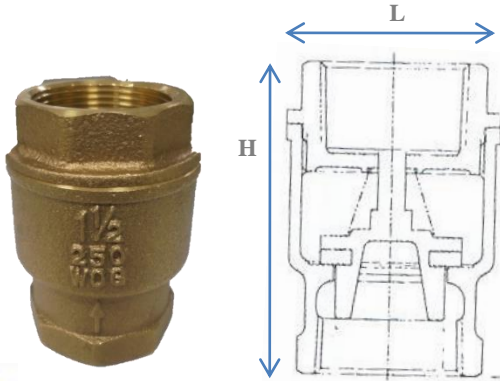
工作溫度	-10°C~120°C	
力試驗(水壓)	閥體	32.0kgf/cm ²
	最高使用壓力	
120°C以下水、油、瓦斯		
	16.9kgf/cm ²	

KYP-VALVE

砲金銅無聲式逆止閥(螺紋口)

Bronze Silent Check Valve 250W.O.G / KYP-304

Chart



Dimensions

ITEM	SIZE	1/2"	3/4"	1"	1 1/4"	1 1/2"	2"	2 1/2"	3"
	mm	15	20	25	32	40	50	65	80
	L	32	39	48	57	67	81	108	126
	H	53	59	67	78	84	98	115	130

Material of Construction

零件PART NAME	材質MATERIAL
1 閥體BODY	CAST BRONZE
2 閥蓋CAP	CAST BRONZE
3 閥盤DISC	CAST BRONZE
4 閥座SEAT	NBR
5 彈簧SPRING	STAINLESS STEEL

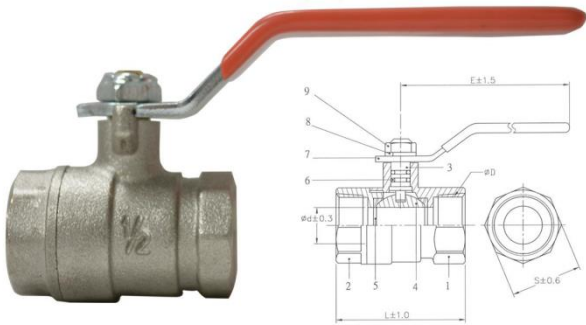
工作溫度	-10°C~120°C	
試驗壓力	閥體	32.0kgf/cm ²
	閥座	24.0kgf/cm
最高使用壓力		
80°C以下靜流水 80°C以下脈動水		
	16.9kgf/cm ²	10.0kgf/cm ²

KYP-VALVE

黃銅球塞閥(螺紋口)

Brass Ball Valve 200W.O.G / KYP-401

Chart



Material of Construction

零件PART NAME	材質MATERIAL
1 閥體BODY	BRASS
2 迫緊壓蓋P/N	BRASS
3 閥桿STEM	BRASS
4 閥球BALL	BRASS
5 迫緊PACKING	PTFE
6 把手HANDWHEEL	CAST IRON

Dimensions

ITEM	SIZE	3/8"	1/2"	3/4"	1"	1 1/4"	1 1/2"	2"	2 1/2"	3"
	mm	10	15	20	25	32	40	50	65	80
	E	100	100	100	130.5	130.5	149.5	149.5	223	223
	L	48	48	53	65	74	84	95	118	149
	S	22.8	26	31.5	38	48	54	67	84	98
	ød	12	12.5	15.5	20	25	32	38	50	66

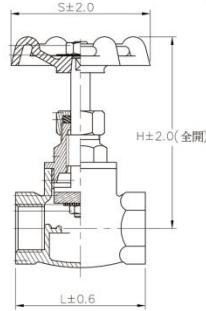
工作溫度	-10°C~120°C	
試驗壓力	閥體	63.0kgf/cm ²
	閥座	6.0kgf/cm
最高使用壓力		
常溫之水、油、瓦斯 180°C以下蒸氣、水、油、瓦斯		
	42.0kgf/cm ²	10.0kgf/cm ²

KYP-VALVE

砲金銅球型閥(螺紋口)

Bronze Goble Valve 150S/300W.O.G / KYP-306

+ Chart



+ Material of Construction

零件PART NAME	材質MATERIAL
1 閥體BODY	CAST BRONZE
2. 閥蓋BONNET	CAST BRONZE
2 閥桿STEM	C3604
3 閥板DISC	NBR
4 迫緊繃帽P/N	C3604
5 迫緊PACKING	TEFLON
6 把手HANDWHEEL	CAST IRON

+ Dimensions

ITEM	SIZE	1/2"	3/4"	1"	1 1/4"	1 1/2"	2"
mm		15	20	25	32	40	50
L		54	54	61	88.5	100	117
H		78	78	82	126	128	149
S		58	58	58	79	79	85

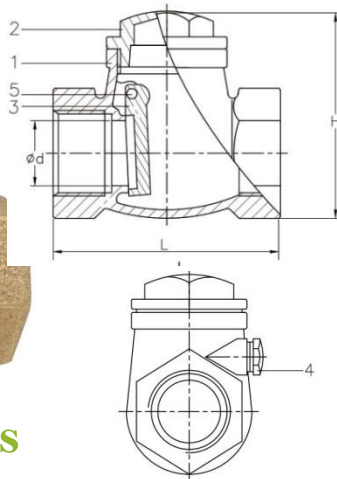
工作溫度 -10°C~120°C	
試驗壓力 (水壓)	閥體 32.0kgf/cm ²
	閥座 22.0kgf/cm ²
最高使用壓力	
120°C以下水、油、瓦斯	
16.0kgf/cm ²	

KYP-VALVE

砲金銅橫式逆止閥(螺紋口)

Bronze Swing Check Valve 150S/300W.O.G / KYP-308

+ Chart



+ Material of Construction

零件PART NAME	材質MATERIAL
1 閥體BODY	CAST BRONZE
2 閥蓋BONNET	CAST BRONZE
3 閥盤DISC	CAST BRONZE
3 固定螺釘 FIXINGSCREW	BRASS
4 固定銷PIN	BRASS

+ Dimensions

ITEM	SIZE	1/2"	3/4"	1"	1 1/4"	1 1/2"	2"	2 1/2"	3"	4"
mm		15	20	25	32	40	50	65	80	100
L		55	60	68	77.5	90	104	130	141	167.5
H		50	59	66	79.5	89	106	124	139	171
Ød		13	19	24	29	35.5	45	59	71	93.5

工作溫度 -10°C~120°C	
試驗壓力 (水壓)	閥體 32.0kgf/cm ²
	閥座 24.0kgf/cm ²
最高使用壓力	
120°C以下水、油、瓦斯	
16.9kgf/cm ²	

KYP-VALVE 鑄鐵中心型蝶閥(無銷式)

Cast Iron Butterfly Valve JIS-10K /KYP-101 KYP-102 KYP-101S KYP-102S



KYP-102S



KYP-101S



KYP-102



KYP-101

+ Features

- 產品型號：KYP-101、KYP-102、KYP-101S、KYP-102S
- 無銷式設計給予較方便的操作，避免碟板鬆動及防止漏水
- 與水接觸的閥座表面以EPDM橡膠完全覆蓋，可徹底防止腐蝕產生
- 不鏽鋼齒盤及螺絲可以供長期使用以防腐蝕產生
- 鑄鐵的閥體與閥板以環氧樹脂塗裝，可以提供較佳的耐腐蝕性
- 軸桿密封膠圈採用V型環設計，可提升軸桿的密封性，使閥門更安全
- 蝸桿採用不鏽鋼材質更佳耐用美觀
- 裝置於軸桿上的3只軸套可提供軸桿較佳的定位，避免於操作中產生變形及異位而造成漏水現象

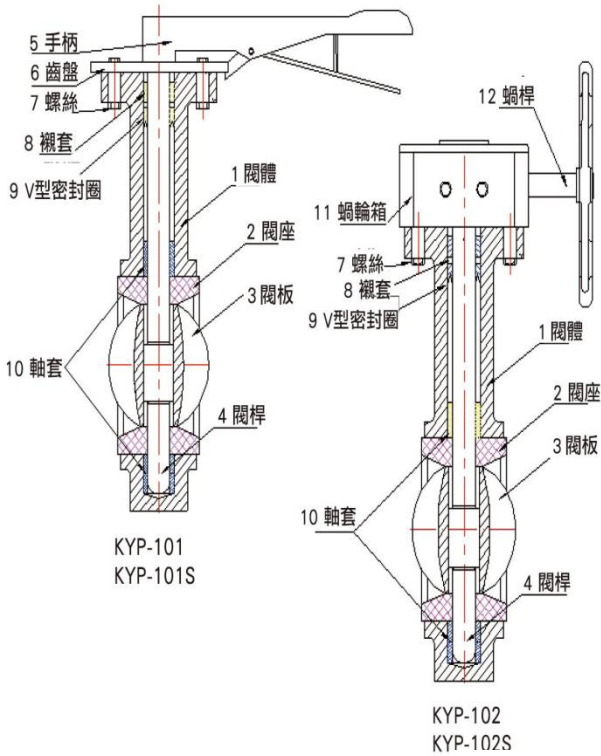
註：閥板採不鏽鋼材質，型號則為KYP-101S(把手式)，KYP-102S(齒輪式)

KYP-VALVE

鑄鐵中心型蝶閥(無銷式)

Cast Iron Butterfly Valve JIS-10K/KYP-101 KYP-102 KYP-101S KYP-102S

+ Chart



+ Material of Construction

零件PART NAME	材質MATERIAL
1 閥體BODY	灰口鑄鐵+環氧樹脂
2 閥座SEAT	EPDM/NBR/VITON
3 閥板DISC	球墨鑄鐵+環氧樹脂/SUS304
4 閥軸STEM	SUS420
5 手柄LEVER	鑄鐵
6 齒盤CHAINRING	SUS304
7 螺絲SCREW	SUS304
8 襯套 BUSH	酚醛樹脂
9 密封圈 SEALS	IIR
10 軸套 BUSHINGS	黃銅
11 蝸輪箱GEAR BOX	灰口鑄鐵
12 蝸桿WORM	不銹鋼

+ Dimensions

SIZE ITEM	2"	2 1/2"	3"	4"	5"	6"	8"	10"	12"	14"	16"	18"	20"
mm	50	65	80	100	125	150	200	250	300	350	400	450	500
L	43	46	46	52	56	56	60	68	78	78	88	108	127
ØD	90	103	121	148	176	205	262	315	370	403	467	520	567
Ød	53	64	79	104	123	156	202	250	302	332	389	440	491
X	218	218	218	262	262	262	355						
K	123	123	123	132	132	132	208	208	208	225	268	268	268
ØR	100	100	100	150	150	150	270	270	270	300	300	300	300
h	75	76	79	81	88	91	98	117	117	166	177	187	207
H1	158	166	177	199	222	241	277						
H2	181	189	198	223	241	260	314	360	394	460	590	328	670

工作溫度	-10°C~120°C	
試驗壓力 (水壓)	閥體	15.0kgf/cm ²
	閥座	11.0kgf/cm ²
最高使用壓力		
90°C以下 之靜流水		
10.0kgf/cm ²		

KYP-VALVE

鑄鐵無聲式逆止閥

Cast Iron Silent Check Valve JIS-10K / KYP-104



+ Features

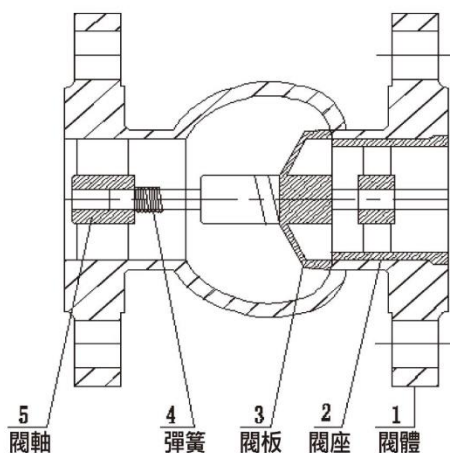
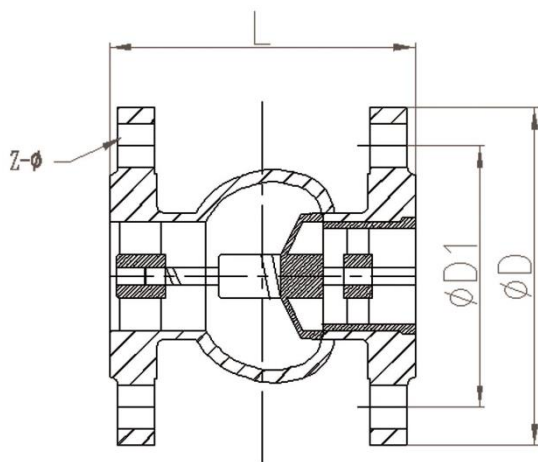
- 產品型號：KYP-104
- 鑄鐵閥體與閥板採用環氧樹脂塗裝，以提升防鏽能力

+ Material of Construction

零件PART NAME	材質MATERIAL
1 閥體BODY	灰口鑄鐵+環氧樹脂
2 閥座SEAT	EPDM
3 閥板DISC	球墨鑄鐵
4 彈簧SPRING	不銹鋼
5 閥軸STEM	不銹鋼

※建議事項:逆止閥應裝設於距離泵浦出口端的10倍管徑長度位置。

+ Chart



+ Dimensions

ITEM \ SIZE	2"	2 1/2"	3"	4"	5"	6"	8"	10"	12"
mm	50	65	80	100	125	150	200	250	300
D	160	180	195	215	245	280	335	405	460
D1	120	140	150	175	210	240	290	355	400
L	120	138	156	170	190	210	260	285	315
Z-φ	4-19	4-19	8-19	8-19	8-23	8-23	12-23	12-25	16-25

工作溫度	-10°C~120°C	
試驗(水壓)壓力	閥體	20.0kgf/cm ²
	最高使用壓力	
80°C以下之靜流水	80°C以下之脈動水	
14.0kgf/cm ²	10.0kgf/cm ²	

KYP-VALVE

鑄鐵雙瓣式逆止閥

Cast Iron Double Check Valve JIS-10K / KYP-103

+ Features

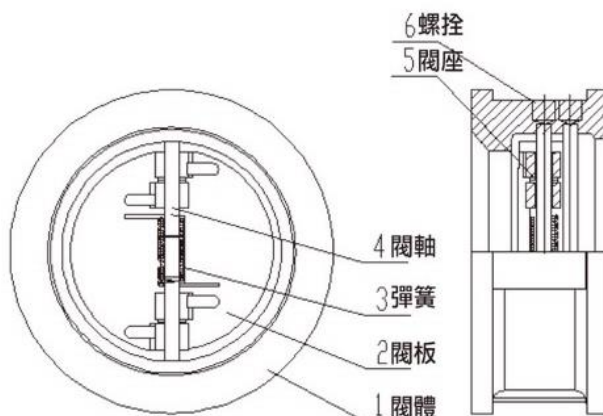
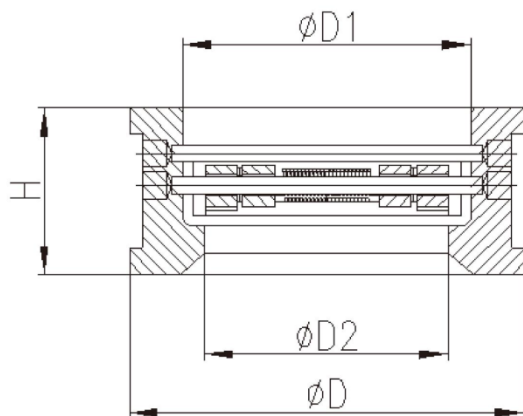
- 產品型號：KYP-103
- 灰口鑄鐵閥體與閥板採用環氧樹脂塗裝，以提升防鏽能力
- 不銹鋼閥板可以緊密關閉防止水逆流

+ Material of Construction



零件PART NAME	材質MATERIAL
1 閥體BODY	灰口鑄鐵+環氧樹脂
2 閥板DISC	SUS304
3 彈簧SPRING	SUS304
4 閥軸STEM	SUS304
5 閥座SEAT	EPDM
6 螺栓	Q235

+ Chart



+ Dimensions

ITEM \ SIZE	2"	2 1/2"	3"	4"	5"	6"	8"	10"	12"
mm	50	65	80	100	125	150	200	250	300
ϕD	102	122	132	156	188	213	268	327	376
$\phi D1$	66	82	96	118	146	173	226	266	313
$\phi D2$	49	59	66	88	114	137	185	213	255
H	43	46	64	64	70	76	89	114	114

工作溫度	-10°C~120°C	
試驗 (水壓) 壓力	閥體	20.0kgf/cm ²
	閥座	15.0kgf/cm ²
最高使用壓力		
80°C以下 之靜流水	80°C以下 之脈動水	
14.0kgf/cm ²	10.0kgf/cm ²	

KYP-VALVE

鑄鐵Y型過濾器

Cast Iron Y-Strainer JIS-10K/KYP-105



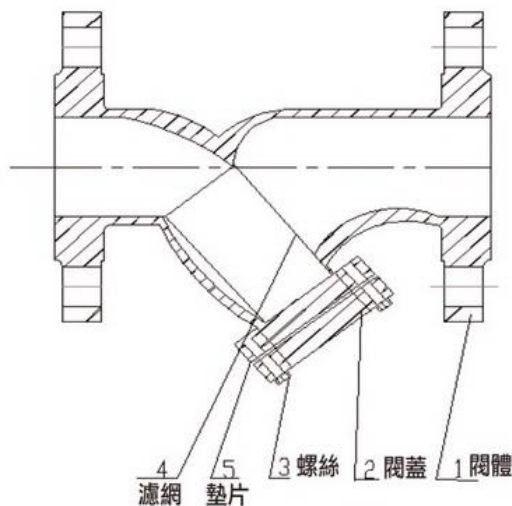
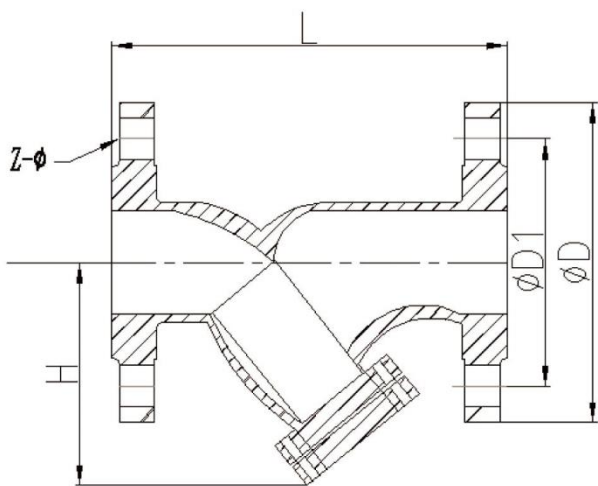
+ Features

- 產品型號：KYP-105
- 鑄鐵閥體與閥板採用環氧樹脂塗裝，以提升防鏽能力
- 加大過濾區結構設計提供更佳的過濾效果

+ Material of Construction

零件PART NAME	材質MATERIAL
1 閥體BODY	灰口鑄鐵+環氧樹脂
2 閥蓋BONNET	灰口鑄鐵+環氧樹脂
3 螺絲SCREW	SUS304
4 濾網SCREEN	SUS304
5 墊片GASKET	NBR

+ Chart



+ Dimensions

ITEM \ SIZE	2"	2 1/2"	3"	4"	5"	6"	8"	10"	12"
mm	50	65	80	100	125	150	200	250	300
D	160	180	195	215	245	280	335	405	460
D1	120	140	150	175	210	240	290	355	400
L	205	225	251	301	310	370	470	545	650
H	117	124	152	173	194	225	273	345	400
Z-φ	4-19	4-19	8-19	8-19	8-23	8-23	12-23	12-25	16-25

工作溫度	-10°C~120°C	
試驗(水壓)壓力	閥體	20.0kgf/cm ²
	最高使用壓力	
80°C以下之靜流水	80°C以下之脈動水	
14.0kgf/cm ²	10.0kgf/cm ²	

KYP-VALVE 鑄鐵釋氣閥

Air Release Valve/KYP-106



+ Features

The KYP Air Release Valves can remove all pockets of air quickly which entrained in a water transmission.

Stainless steel trim assures low maintenance.

Stainless steel floats unconditionally guaranteed.

Easily maintained without special tools.

Complete interchangeability of all parts.

+ Material of Construction

零件PART NAME 材質MATERIAL

零件PART NAME	材質MATERIAL
1 BODY	Cast Iron
2 Cover	Cast Iron
3 Float	Stainless Steel
5 Seat	Stainless Steel
4 Gasket	EPDM / VITON

+ Other Features

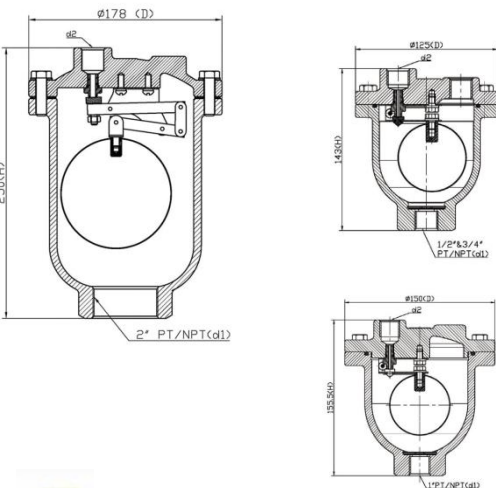
Max working pressure:

7-12kgf/cm²(最大工作壓力)

Max working temperature:

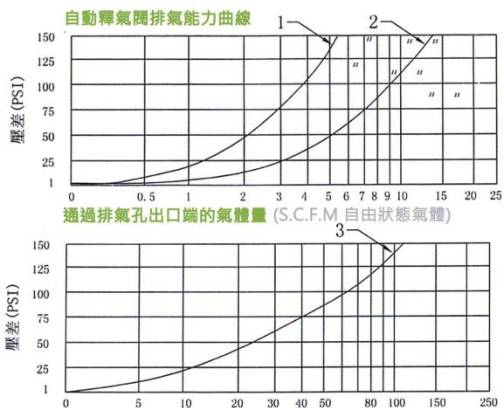
120°C(最大工作溫度)

+ Chart



+ Dimensions

SIZE	ITEM	øD	H	d1	d2
1/2"	125	145	1/2"PT	1/2"PT	
3/4"	125	145	3/4"PT		
1"	150	156	1"PT		
2"	178	250	2"PT		



曲線1：適用於不銹鋼自動釋氣閥，口徑為1/2、3/4、1

曲線2：適用於鑄鐵自動釋氣閥，口徑為1/2、3/4、1

曲線3：適用於鑄鐵、鑄鋼、不銹鋼自動釋氣閥，口徑為1-1/2、2

KYP-VALVE

球墨鑄鐵中心型蝶閥(不銹鋼閥片)

Ductile Iron Butterfly Valve PN16 / KYP-101S16 / KYP-102S16



KYP-101S16

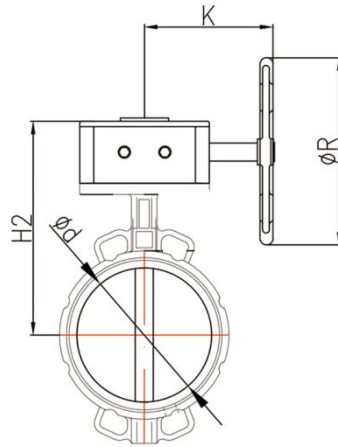
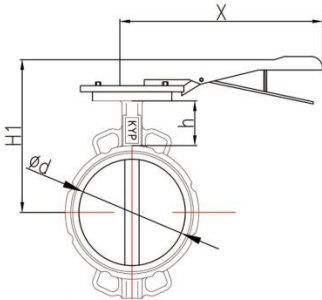
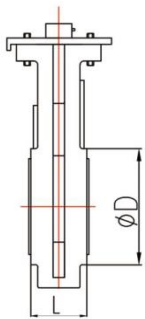


KYP-102S16

+ Features

- 產品型號：KYP-101S16 / KYP102S16
- 無銹式設計給予較方便的操作，避免碟板鬆動及防止漏水
- 與水接觸的閥座表面以EPDM橡膠完全覆蓋，可徹底防止腐蝕產生
- 不鏽鋼齒盤及螺絲可以供長期使用以防腐蝕產生
- 軸桿密封膠圈採用V型環設計，可提升軸桿的密封性，使閥門更安全
- 蝸桿採用不鏽鋼材質更佳耐用美觀
- 裝置於軸桿上的3只軸套可提供軸桿較佳的定位，避免於操作中產生變形及異位而造成漏水現象

+ Chart



工作溫度	-10°C~120°C	
試驗(水壓)壓力	閥體	24.0kgf/cm ²
	閥座	17.6kgf/cm ²
最高使用壓力		
80°C以下之靜流水	80°C以下之脈動水	
17.6kgf/cm ²	16.0kgf/cm ²	

+ Dimensions

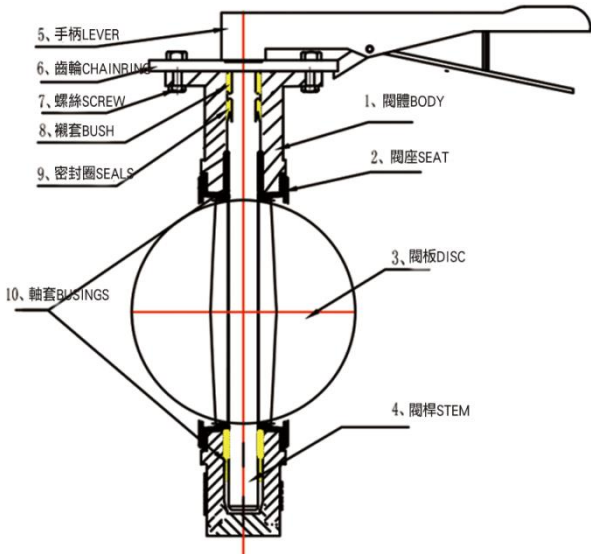
ITEM \ SIZE	2"	2 1/2"	3"	4"	5"	6"	8"	10"	12"	14"	16"	18"
mm	50	65	80	100	125	150	200	250	300	350	400	450
L	43	46	46	52	56	56	60	68	78	78	102	114
∅D	93	117	131	151	184	216	265	323	374	419	488	535
∅d	53	64	79	104	123	156	202	250	302	333	394	441
X	214	214	214	296	296	296	296					
K	124	124	124	137	137	137	205	205	190	190	190	190
∅R	100	100	100	150	150	150	270	270	270	300	300	300
H1	155	163	177	200	216	226	263					
H2	178	186	200	223	239	249	304	345	390	433	463	485

KYP-VALVE

球墨鑄鐵中心型蝶閥(不銹鋼閥片)

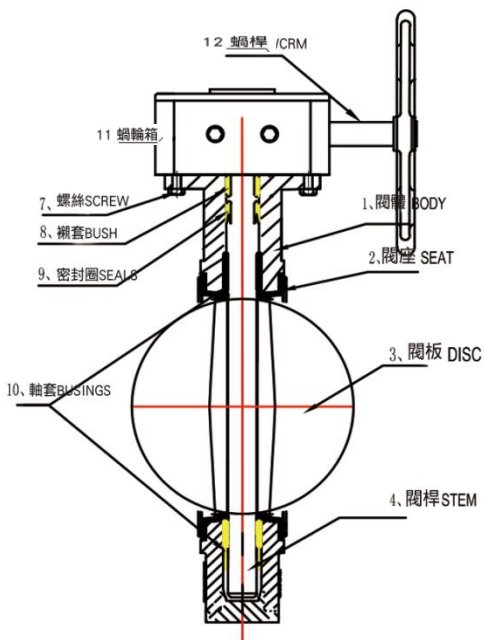
Ductile Iron Butterfly Valve PN16 / KYP-101S16 / KYP-102S16

+ Chart



+ Material of Construction

零件 PART NAME	材質 MATERIAL
1 閥體 BODY	球墨鑄鐵+環氧樹脂
2 閥座 SEAT	EPDM
3 閥板 DISC	SUS304
4 閥軸 STEM	SUS304
5 手柄 LEVER	鑄鐵/鋁合金
6 齒盤 CHAINRING	SUS304
7 螺絲 SCREW	SUS304
8 襯套 BUSH	酚醛樹脂
9 密封圈 SEALS	IIR
10 軸套 BUSHINGS	黃銅
11 蝸輪箱 GEAR BOX	鑄鐵
12 蝸桿 WORM	不銹鋼



KYP-VALVE

球墨鑄鐵無聲式逆止閥

Ductile Iron Silent Check Valve PN 16 / KYP-10416



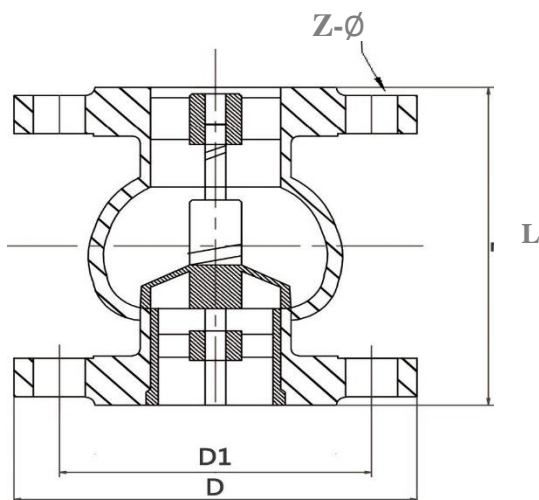
+ Features

- 產品型號：KYP-10416
- 球墨鑄鐵閥體與閥板採用環氧樹脂塗裝，以提升防鏽能力

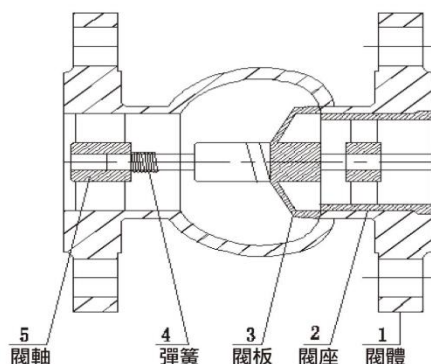
+ Material of Construction

零件PART NAME	材質MATERIAL
1 閥體BODY	球墨鑄鐵+環氧樹脂
2 閥座SEAT	EPDM
3 閥板DISC	球墨鑄鐵
4 彈簧SPRING	不銹鋼
5 閥軸STEM	不銹鋼

+ Chart



※建議事項:逆止閥應裝設於距離泵浦出口端的10倍管徑長度位置。



+ Dimensions

ITEM \ SIZE	2"	2 1/2"	3"	4"	5"	6"	8"	10"	12"
mm	50	65	80	100	125	150	200	250	300
D	160	180	195	215	245	280	335	405	460
D1	125	145	160	180	210	240	355	410	470
L	120	138	156	170	190	210	260	285	315
Z-Ø	4-19	4-19	8-19	8-19	8-19	8-23	12-23	12-28	12-28

試驗壓力 (水壓)	閥體	24.0kgf/cm ²
	閥座	17.6kgf/cm ²
最高使用壓力		
80°C以下 之靜流水	80°C以下 之脈動水	
22.0kgf/cm ²	16.0kgf/cm ²	

KYP-VALVE

球墨鑄鐵雙瓣式逆止閥

Ductile Iron Double Check Valve PN 16 / KYP-10316



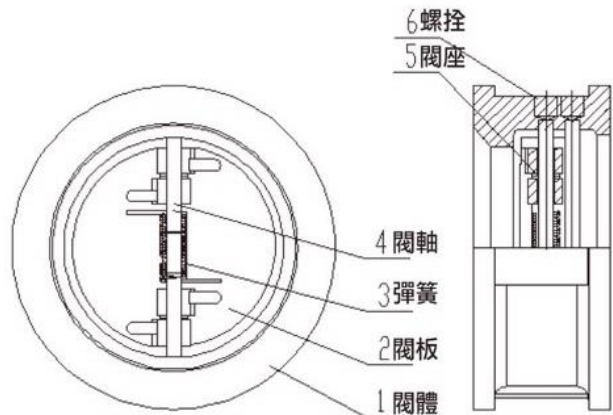
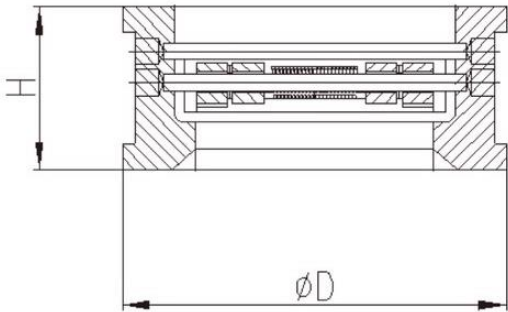
+ Features

- 產品型號：KYP-10316
- 球墨鑄鐵閥體與閥板採用環氧樹脂塗裝，以提升防鏽能力
- 不銹鋼閥板可以緊密關閉防止水逆流

+ Material of Construction

零件PART NAME	材質MATERIAL
1 閥體BODY	球墨鑄鐵+環氧樹脂
2 閥板DISC	SUS304
3 彈簧SPRING	SUS304
4 閥軸STEM	SUS304
5 閥座SEAT	EPDM
6 螺栓	Q235

+ Chart



+ Dimensions

ITEM \ SIZE	2"	2 1/2"	3"	4"	5"	6"	8"	10"	12"	14"	16"
mm	50	65	80	100	125	150	200	250	300	350	400
ØD	100	124	134	158	190	213	272	328	375	435	485
H	43	46	64	64	70	76	89	114	114	127	140

工作溫度	-10°C~120°C	
試驗 壓力 (水壓)	閥體	24.0kgf/cm ²
	閥座	17.6kgf/cm ²
最高使用壓力		
80°C以下 之靜流水	80°C以下 之脈動水	
22.0kgf/cm ²	16.0kgf/cm ²	

KYP-VALVE

球墨鑄鐵Y型過濾器

Ductile Iron Y-Strainer PN 16 / KYP-10516



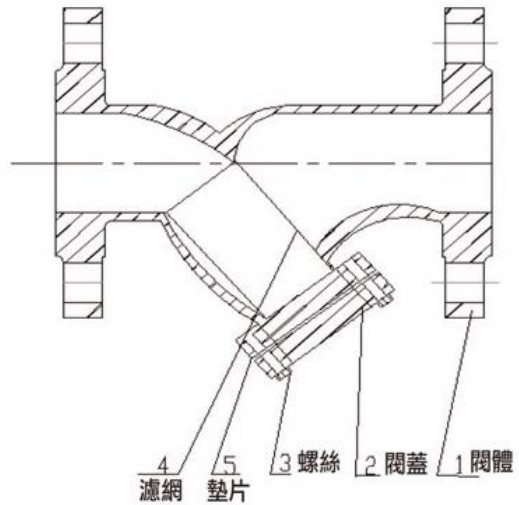
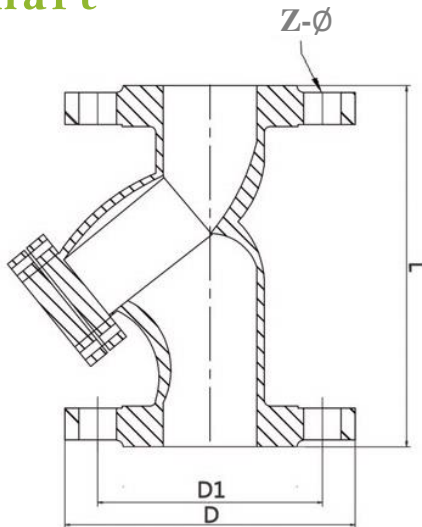
+ Features

- 產品型號：KYP-10516
- 球墨鑄鐵閥體與閥板採用環氧樹脂塗裝，以提升防鏽能力

+ Material of Construction

零件PART NAME	材質MATERIAL
1 閥體BODY	球墨鑄鐵+環氧樹脂
2 閥蓋BONNET	球墨鑄鐵+環氧樹脂
3 螺絲SCREW	SUS304
4 濾網SCREEN	SUS304
5 墊片GASKET	EPDM

+ Chart



+ Dimensions

ITEM \ SIZE	2"	2 1/2"	3"	4"	5"	6"	8"	10"	12"
mm	50	65	80	100	125	150	200	250	300
D	160	180	195	215	245	280	335	405	460
D1	125	145	160	180	210	240	295	355	410
L	205	225	251	301	310	370	470	545	650
Z-Ø	4-19	4-19	8-19	8-19	8-19	8-23	12-23	12-28	12-28

試驗壓力 (水壓)	閥體	24.0kgf/cm ²
	閥座	17.6kgf/cm ²
最高使用壓力		
80°C以下 之靜流水	80°C以下 之脈動水	
22.0kgf/cm ²	16.0kgf/cm ²	

KYP-VALVE 水力平衡閥

Hydraulic Balancing Valve / KYP-HBVC



DN20-DN50

DN65-DN400

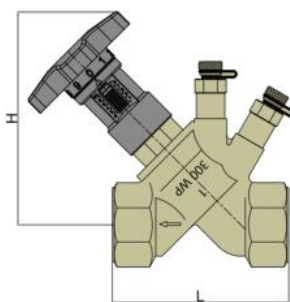
+ Features

- 鍋爐或冷水機組平衡
- 提供分區間空調管路系統的平衡
- 冰水機組和冷卻塔的平衡
- 提供建築物內空調管路系統平衡

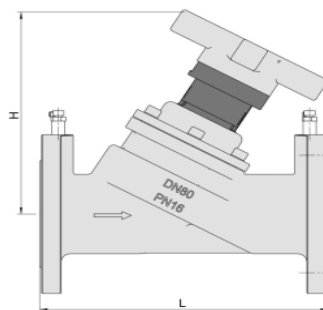
+ Material of Construction

零件 PART NAME		材質 MATERIAL			
		DN20-DN50		DN65-DN400	
1	閥體BODY	鍛造銅	BRASS	球墨鑄鐵 +環氧樹脂塗裝	FCD450
2	閥桿STEM	鍛造銅	BRASS	鍛造銅	BRASS
3	閥盤DISC	鍛造銅	BRASS	球墨鑄鐵 +環氧樹脂塗裝	FCD450

+ Chart



DN20-DN50



DN65-DN400

+ Dimensions

SIZE ITEM	3/4"	1"	1 1/4"	1 1/2"	2"	2 1/2"	3"	4"	5"	6"	8"	10"	12"	14"	16"
mm	20	25	32	40	50	65	80	100	125	150	200	250	300	350	400
L	85	100	110	120	150	290	310	350	400	480	600	730	850	980	1100
H	115	120	140	140	150	200	220	235	335	360	440	480	620	940	1080
接口	牙口	牙口	牙口	牙口	牙口	法蘭	法蘭	法蘭	法蘭	法蘭	法蘭	法蘭	法蘭	法蘭	法蘭

工作溫度	-10°C~120°C
最高使用壓力	
300PSI(DN50 以下)	PN16
21.0kgf/cm ²	16.0kgf/cm ²

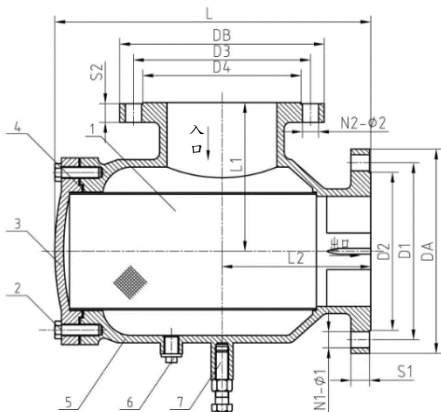
KYP-VALVE

吸入端擴散器 PN16

Suction Diffuser / KYP-SD/KYP-SDS



+ Chart



工作溫度	-10°C~120°C
最高使用壓力	PN16
	16.0kgf/cm ²

+ Features

- 綜合了過濾器，彎頭，端吸穩定器等，節省空間
- 比傳統過濾器更大流量面積的濾網，濾網的開孔率可達 63%
- 內置導流翼使流體更加穩定
- 拋棄型泵浦啟動保護濾網，防止異物進入泵浦
- 提供相同直徑的擴散器

+ Material of Construction

零件PART NAME	材質MATERIAL
1 本體濾網/啟動保護濾網	SUS304
2 外六角螺栓	SUS304
3 閥蓋	Ductile Iron/SUS304
4 密封墊片	PTFE
5 閥體	Ductile Iron/SUS304
6 排污口	SUS304
7 調節螺栓	SUS304

※建議事項:

1. 啟動保護濾網在系統試車結束後，應當將其拆除。
2. 當擴散器入口與出口端壓差超過0.3kgf/cm²時，必須清除擴散器內垃圾。

+ Dimensions

ITEM \ SIZE	2x2	2-1/2x 2-1/2	3x3	4x4	5x5	6x6	8x8	10x10	12x12
mm	50	65	80	100	125	150	200	250	300
L	253	270	284	328	387	433	540	612	680
L1	114	127	140	165	191	203	229	279	305
L2	114	127	140	165	191	203	229	279	305
DA	165	185	200	220	250	285	340	405	460
D1	125	145	160	180	210	240	295	355	410
D2	102	122	138	158	188	212	268	320	378
S1	18	18	20	20	22	24	24	26	28
DB	165	185	200	220	250	285	340	405	460
D3	125	145	160	180	210	240	295	355	410
D4	102	122	138	158	188	212	268	320	378
S2	18	18	20	20	22	24	24	26	28
N1-φ1	4-18	4-18	8-18	8-18	8-18	8-22	12-22	12-26	12-26
N2-φ2	4-18	4-18	8-18	8-18	8-18	8-22	12-22	12-26	12-26

KYP-VALVE 不鏽鋼球塞閥(一片式)

Reduce Port One-Piece Ball Valve Screwed End 1000W.O.G/ KYP-221



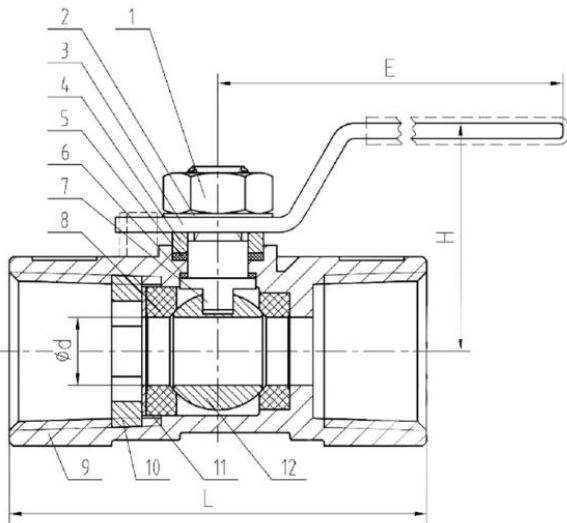
+ Features

- 產品型號：KYP-221
- 精密鑄造閥體
- 螺紋規格:PT牙
- 工作壓力Working Pressure:1000psi
- 如應用在150 °C以上工作溫度，需另行更換球墊

+ Material of Construction

零件PART NAME	材質MATERIAL
1 螺母NUT	STAINLESS STEEL
2 彈簧墊圈SPRING WASHER	STAINLESS STEEL
3 手柄HANDLE	STAINLESS STEEL
4 壓蓋GLAND NUT	STAINLESS STEEL
5 填料PACKING	PTFE
6 止推墊片THRUST WASHER	PTFE
7 閥桿STEM	SUS304
8 閥座SEAT	PTFE
9 閥體BODY	SUS304
10 鎖緊螺母LOCK NUT	SUS304
11 金屬墊片METALLIC	SUS304
12 閥球BALL	SUS304

+ Chart



+ Dimensions

SIZE ITEM	1/4"	3/8"	1/2"	3/4"	1"	1 1/4"	1 1/2"	2"	2 1/2"	3"	4"
mm	8	10	15	20	25	32	40	50	65	80	100
d	5	7	9	12	15	20	25	32	38	49	65
H	35	37	41	48	53	55	58	66	88	100	135
E	65	70	96	108	108	128	135	155	162	165	244
L	41	45	55	59	70	79	84	99	110	135	190

最高使用壓力	常溫之水、油、瓦斯及空氣	70.3kgf/cm ²
	飽和蒸氣	10.5kgf/cm ²

KYP-VALVE 不鏽鋼球塞閥(二片式)

Full Port Two-Piece Ball Valve Screwed End 1000W.O.G/ KYP-222



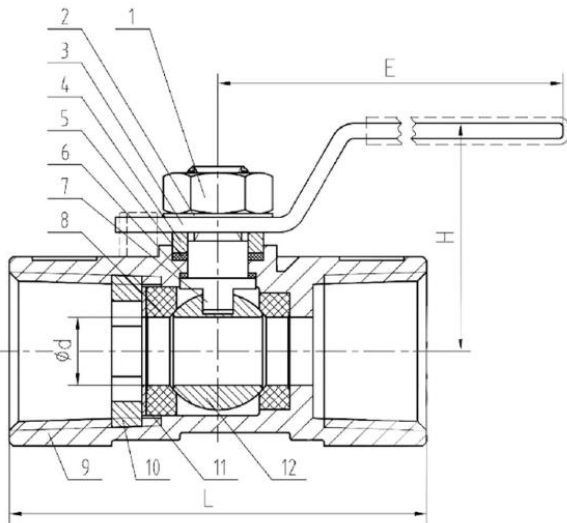
+ Features

- 產品型號：KYP-222
- 精密鑄造閥體
- 螺紋規格:PT牙
- 工作壓力Working Pressure:1000psi
- 如應用在150 °C以上工作溫度，需另行更換球墊

+ Material of Construction

零件PART NAME	材質MATERIAL
1 螺母NUT	STAINLESS STEEL
2 彈簧墊圈SPRING WASHER	STAINLESS STEEL
3 手柄HANDLE	STAINLESS STEEL
4 壓蓋GLAND NUT	STAINLESS STEEL
5 填料PACKING	PTFE
6 止推墊片THRUST WASHER	PTFE
7 閥桿STEM	SUS304
8 閥座SEAT	PTFE
9 閥體BODY	SUS304
10 鎖緊螺母LOCK NUT	SUS304
11 金屬墊片METALLIC	SUS304
12 閥球BALL	SUS304

+ Chart



+ Dimensions

SIZE ITEM	1/4"	3/8"	1/2"	3/4"	1"	1 1/4"	1 1/2"	2"	2 1/2"	3"	4"
mm	8	10	15	20	25	32	40	50	65	80	100
d	10.5	12	15	20	25	32	38	49	65	80	98
H	56	56	62	62	71	71	88	100	123	143	161
E	100	100	108	115	120	145	153	170	209	235	312
L	53	54	61	71	82	96	106	119	148	170	226

最高使用壓力	常溫之水、油、瓦斯及空氣	70.3kgf/cm ²
	飽和蒸氣	10.5kgf/cm ²

KYP-VALVE

不鏽鋼雙片式球塞閥(法蘭)

Stainless Steel Two-Piece Ball Valve JIS-10K/ KYP-222F

+ Features

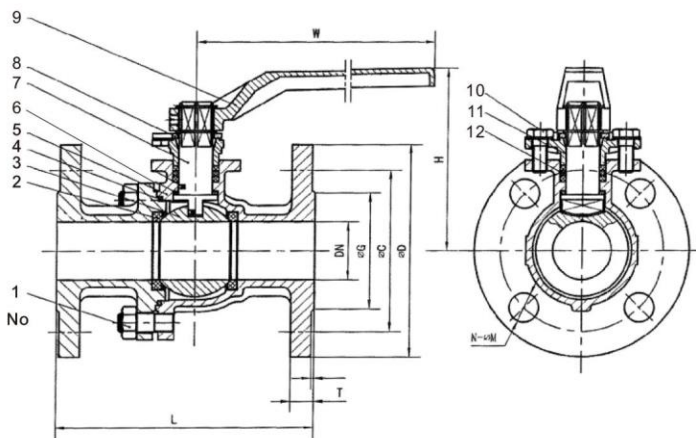
- 產品型號：KYP-222F
- 精密鑄造閥體
- 全流量設計
- 可依據客戶使用需求，加裝齒輪箱操作，減輕操作扭力
- 如應用在150 °C以上工作溫度，需另行更換球墊

+ Material of Construction

零件PART NAME 材質MATERIAL

零件PART NAME	材質MATERIAL
1 螺母NUT	SUS304
2 閥座SEAT	PTFE
3 閥球BALL	SUS304
4 密封圈GASKET	PTFE
5 閥體BODY	SUS304
6 閥桿墊片STEM GASKET	PTFE
7 閥桿STEM	SUS304
8 定位片LOCATING PIECE	STAINLESS STEEL
9 手柄HANDLE	WCB
10 六角螺栓HEX BOLTS	SUS304
11 格蘭GLAND	SUS304
12 填料PACKING	PTFE

+ Chart



+ Dimensions

SIZE	1/2"	3/4"	1"	1 1/4"	1 1/2"	2"	2 1/2"	3"	4"	5"	6"	8"
ITEM												
mm	15	20	25	32	40	50	65	80	100	125	150	200
D	95	100	125	135	140	155	175	185	210	250	280	330
C	70	75	90	100	105	120	140	150	175	210	240	290
G	51	56	67	76	81	96	116	126	151	182	212	262
T	12	14	14	16	16	16	18	18	20	22	22	22
L	110	120	130	140	165	180	190	200	230	300	340	450
H	77.5	79	88	100	122	130	148	167	188	238	278.5	340
W	148	148	148	170	230	230	230	310	310	500	645	845
N-ØM	4-15	4-15	4-19	4-19	4-19	4-19	4-19	8-19	8-19	8-23	8-23	12-23

最高使用壓力

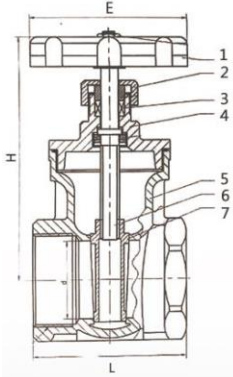
請參考不鏽鋼產品壓力、溫度測試對照表

KYP-VALVE 不鏽鋼閘閥(螺紋口)

Stainless Steel Gate Valve 150S/200W.O.G / KYP-224



Chart



Material of Construction

零件PART NAME	材質MATERIAL
1 手輪HANDLEWHEEL	AL
2 壓蓋螺母GLAND NUT	CF8/CF8M
3 迫緊PACKING	PTFE
4 閥蓋BONNET	CF8/CF8M
5 閥體BODY	CF8/CF8M
6 閥軸STEM	CF8/CF8M
7 閥板DISC	CF8/CF8M

Dimensions

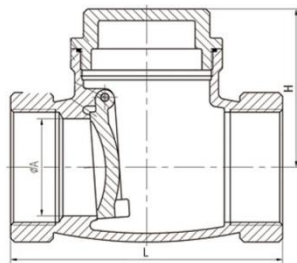
SIZE ITEM	1/2"	3/4"	1"	1 1/4"	1 1/2"	2"	2-1/2"
mm	15	20	25	32	40	50	65
L	52	58	63	71	74	84	106
H	90	94	104	122	135	150	162.5
E	64	64	73	77	99	99	106

最高使用壓力
180°C以下之靜流水
16.0kgf/cm ²

KYP-VALVE 不鏽鋼橫式逆止閥(螺紋口)

Stainless Steel Swing Check Valve 150S/200W.O.G / KYP-225

Chart



Material of Construction

零件PART NAME	材質MATERIAL
1 閥體BODY	CF8/CF8M
2 閥蓋BONNET	CF8/CF8M
3 銷HANGER PIN	CF8/CF8M
4 堵頭PLUG	BB
5 閥盤DISC	CF8/CF8M

Dimensions

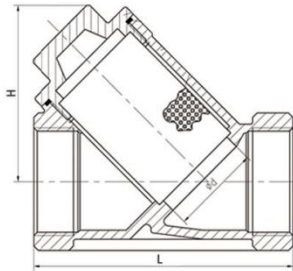
SIZE ITEM	1/2"	3/4"	1"	1 1/4"	1 1/2"	2"	2 1/2"	3"	4"
mm	15	20	25	32	40	50	65	80	100
∅A	15	20	25	32	38	49	64	78	100
L	62	78	84	100	115	135	166	190	240
H	42.5	52	61.5	71.5	75.5	93	93	104	139

最高使用壓力
180°C以下之靜流水
16.0kgf/cm ²

KYP-VALVE 不鏽鋼Y型過濾器(螺紋口)

Stainless Steel Y-Strainer 150S/300W.O.G / KYP-226

+ Chart



+ Material of Construction

零件PART NAME	材質MATERIAL
1 閥體BODY	WCB/CF8/CF8M
2 閥蓋BONNET	WCB/CF8/CF8M
3 過濾網SCREEN	SUS304/CF8M
4 墊片GASKET	PTFE

※建議事項:
過濾網內層紗網在系統試車結束後，應當將其拆除。

+ Dimensions

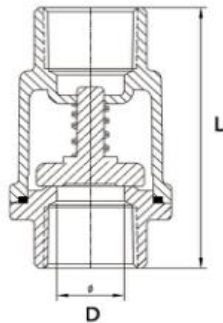
ITEM \ SIZE	1/4"	3/8"	1/2"	3/4"	1"	1 1/4"	1 1/2"	2"	2 1/2"	3"
mm	8	10	15	20	25	32	40	50	65	80
Ød	10	12	15	12	25	32	38	50	65	80
L	56	56	64	79	90	105	118	138	167	204
H	47.5	47.5	47.5	57	63.5	71.5	80.5	91.5	121	137

最高使用壓力
180°C以下之靜流水
21.0kgf/cm ²

KYP-VALVE 不鏽鋼無聲式逆止閥(螺紋口)

Stainless Steel Lift Check Valve 1000W.O.G / KYP-225SI

+ Chart



+ Material of Construction

零件PART NAME	材質MATERIAL
1 閥體BODY	CF8
2 閥蓋CAP	CF8
3 閥盤DISC	CF8
4 閥座SEAT	PTFE
5 彈簧SPRING	SUS304

+ Dimensions

ITEM \ SIZE	1/2"	3/4"	1"	1 1/4"	1 1/2"	2"
mm	15	20	25	32	40	50
D	15	20	25	32	38	49
L	57	67	78	85	97	116

最高使用壓力
180°C以下之靜流水
16.0kgf/cm ²

KYP-VALVE 不鏽鋼中心型蝶閥(無銷式)

Stainless Steel Butterfly Valve PN16 / KYP-20116 / KYP-202S16



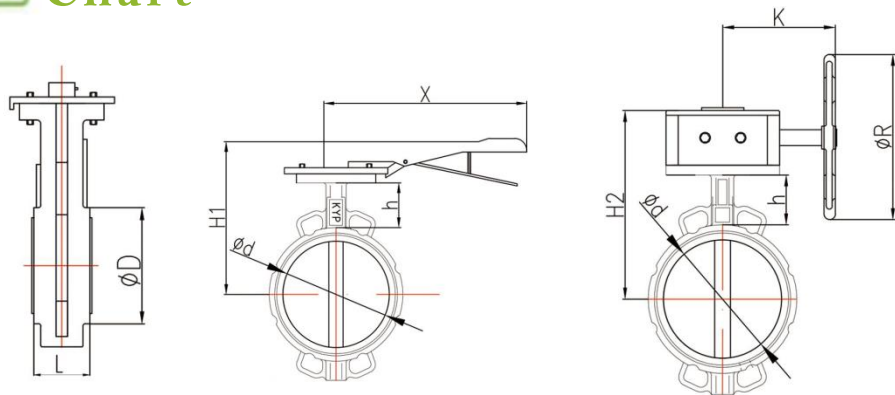
KYP-20116

KYP-202S16

+ Features

- 產品型號：KYP-20116 / KYP202S16
- 無銷式設計給予較方便的操作，避免碟板鬆動及防止漏水
- 與水接觸的閥座表面以EPDM橡膠完全覆蓋，可徹底防止腐蝕產生
- 不鏽鋼齒盤及螺絲可以供長期使用以防腐蝕產生
- 軸桿密封膠圈採用V型環設計，可提升軸桿的密封性，使閥門更安全
- 蝸桿採用不鏽鋼材質更佳耐用美觀
- 裝置於軸桿上的3只軸套可提供軸桿較佳的定位，避免於操作中產生變形及異位而造成漏水現象
- 蝸輪箱依環境需求，亦可提供不鏽鋼材質選配

+ Chart



工作溫度	-10°C~120°C	
試驗(水壓)壓力	閥體	24.0kgf/cm ²
	閥座	17.6kgf/cm ²
最高使用壓力		
80°C以下之靜流水	80°C以下之脈動水	
17.6kgf/cm ²	16.0kgkgf/cm ²	

+ Dimensions

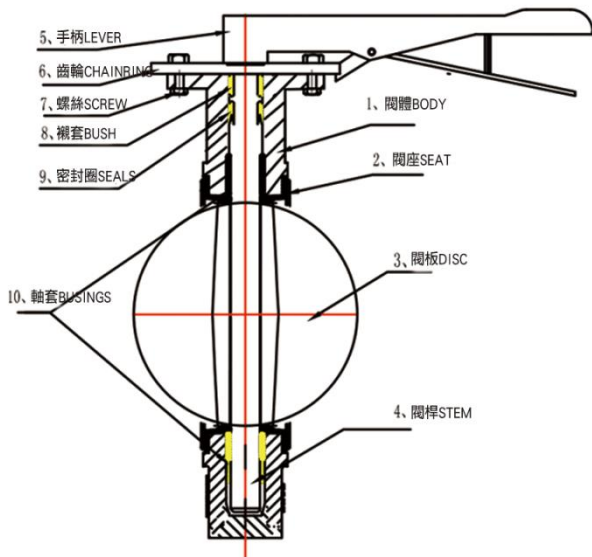
ITEM \ SIZE	2"	2 1/2"	3"	4"	5"	6"	8"	10"	12"	14"	16"	18"	20"	24"
mm	50	65	80	100	125	150	200	250	300	350	400	450	500	600
L	43	46	46	52	56	56	60	68	78	78	88	108	127	154
∅D	90	103	121	148	176	205	262	315	370	403	467	520	567	689
∅d	52	63	79	103	122	154	202	252	302	332	389	440	491	592
X	217	217	217	256	256	256	370							
K	123	123	123	132	132	132	208	208	208	225	268	268	268	301
∅R	100	100	100	150	150	150	270	270	270	300	300	300	300	400
h	77	79	80	84	90.5	93.5	99	119.5	120	166	177	187	207	248
H1	162	169	180	202	223	240	284							
H2	185	192	203	224	245	262	316	363	392	460	590	328	670	780

KYP-VALVE

不鏽鋼中心型蝶閥(無銷式)

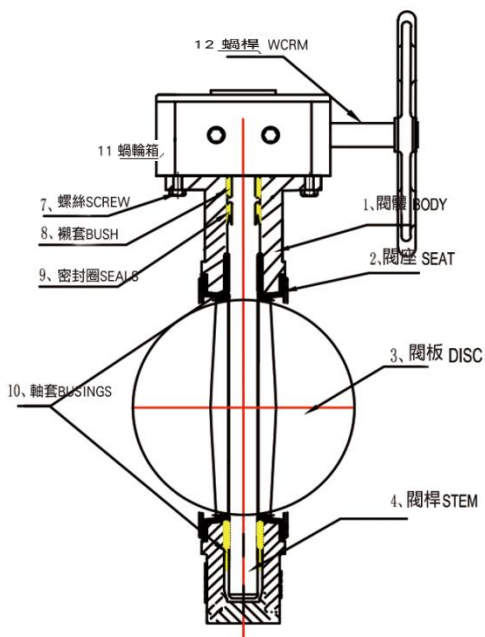
Stainless Steel Butterfly Valve PN16 / KYP-20116 / KYP-202S16

+ Chart



+ Material of Construction

零件 PART NAME	材質 MATERIAL
1 閥體 BODY	SUS304
2 閥座 SEAT	EPDM
3 閥板 DISC	SUS304
4 閥桿 STEM	SUS304
5 手柄 LEVER	SUS304
6 齒盤 CHAINRING	SUS304
7 螺絲 SCREW	SUS304
8 襯套 BUSH	酚醛樹脂
9 密封圈 SEALS	IIR
10 軸套 BUSHINGS	黃銅
11 蝸輪箱 GEAR BOX	不銹鋼
12 蝸桿 WORM	不銹鋼



KYP-VALVE

不鏽鋼中心型蝶閥(無銷式)

Stainless Steel Butterfly Valve JIS-10K / KYP-201 / KYP-202 / KYP-202S



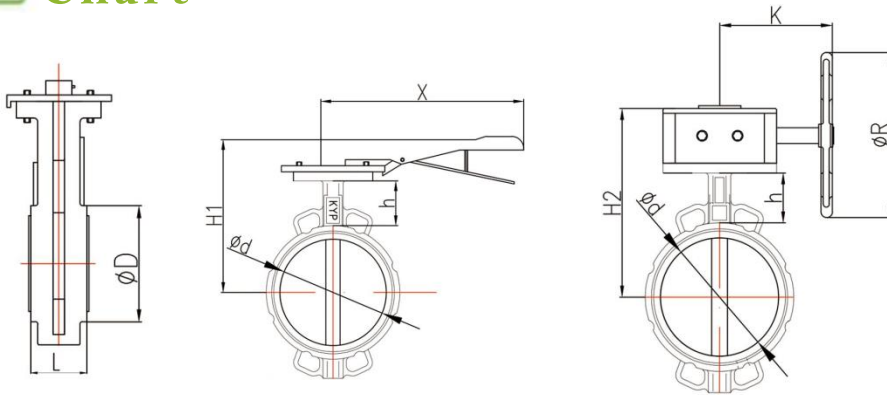
KYP-201

KYP-202/KYP-202S

+ Features

- 產品型號：KYP-201 / KYP202 / KYP-202S
- 無銷式設計給予較方便的操作，避免碟板鬆動及防止漏水
- 與水接觸的閥座表面以EPDM橡膠完全覆蓋，可徹底防止腐蝕產生
- 不鏽鋼齒盤及螺絲可以供長期使用以防腐蝕產生
- 軸桿密封膠圈採用V型環設計，可提升軸桿的密封性，使閥門更安全
- 蝸桿採用不鏽鋼材質更佳耐用美觀
- 裝置於軸桿上的3只軸套可提供軸桿較佳的定位，避免於操作中產生變形及異位而造成漏水現象
- 蝸輪箱依環境需求，亦可提供不鏽鋼材質選配

+ Chart



工作溫度	-10°C~120°C	
試驗(水壓)壓力	閥體	15.0kgf/cm ²
	閥座	11.0kgf/cm ²
最高使用壓力		
80°C以下之靜流水	80°C以下之脈動水	
14.0kgf/cm ²	10.kgkgf/cm ²	

+ Dimensions

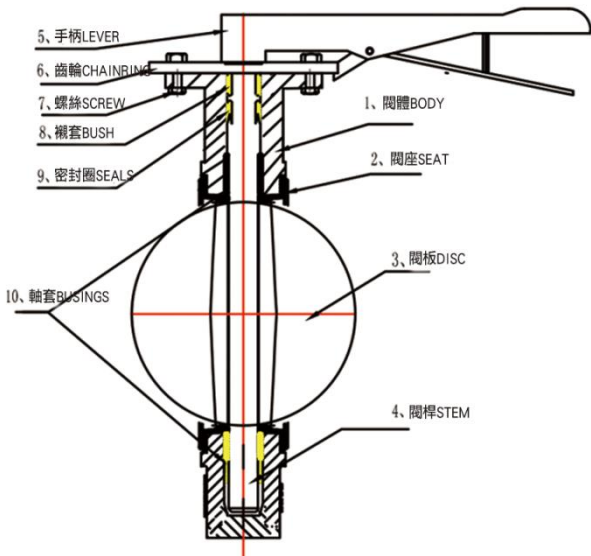
ITEM \ SIZE	2"	2 1/2"	3"	4"	5"	6"	8"	10"	12"	14"	16"	18"	20"	24"
mm	50	65	80	100	125	150	200	250	300	350	400	450	500	600
L	43	46	46	52	56	56	60	68	78	78	88	108	127	154
∅D	90	103	121	148	176	205	262	315	370	403	467	520	567	689
∅d	52	63	79	103	122	154	202	252	302	332	389	440	491	592
X	217	217	217	256	256	256	370							
K	123	123	123	132	132	132	208	208	208	225	268	268	268	301
∅R	100	100	100	150	150	150	270	270	270	300	300	300	300	400
h	77	79	80	84	90.5	93.5	99	119.5	120	166	177	187	207	248
H1	162	169	180	202	223	240	284							
H2	185	192	203	224	245	262	316	363	392	460	590	328	670	780

KYP-VALVE

不鏽鋼中心型蝶閥(無銷式)

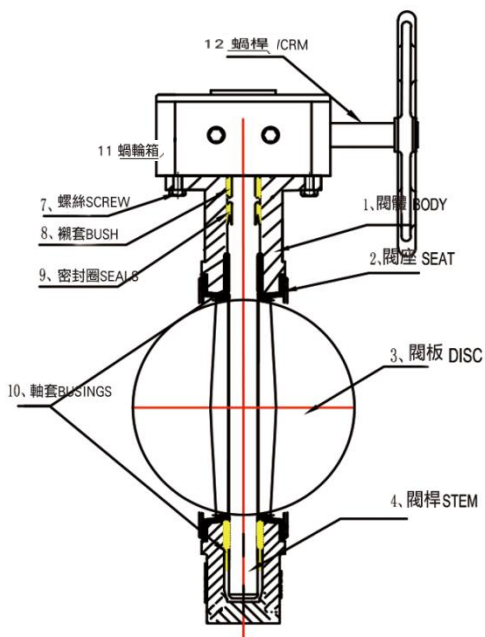
Stainless Steel Butterfly Valve JIS-10K /KYP-201 /KYP-202/KYP-202S

+ Chart



+ Material of Construction

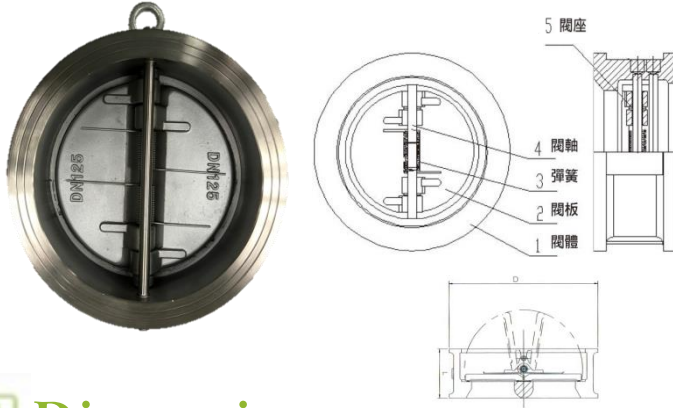
零件PART NAME	材質MATERIAL
1 閥體BODY	SUS304
2 閥座SEAT	EPDM
3 閥板DISC	SUS304
4 閥軸STEM	SUS304
5 手柄LEVER	SUS304
6 齒盤CHAINRING	SUS304
7 螺絲SCREW	SUS304
8 襯套 BUSH	酚醛樹脂
9 密封圈 SEALS	IIR
10 軸套 BUSHINGS	黃銅
11 蝸輪箱GEAR BOX	鑄鐵/不銹鋼
12 蝸桿WORM	不銹鋼



KYP-VALVE 不鏽鋼雙瓣式逆止閥

Stainless Steel Double Check Valve JIS-10K / KYP-203

Chart



Material of Construction

零件PART NAME	材質MATERIAL
1 閥體BODY	SUS304
2 閥板DISC	SUS304
3 彈簧SPRING	SUS304
4 閥軸STEM	SUS304
5 閥座SEAT	EPDM

Dimensions

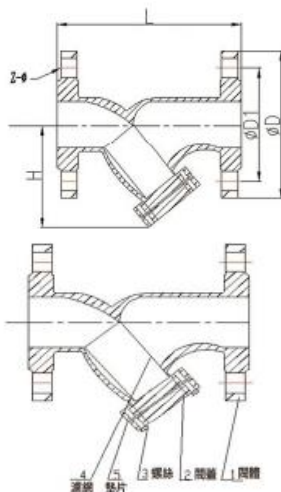
SIZE ITEM	2"	2 1/2"	3"	4"	5"	6"	8"	10"	12"
mm	50	65	80	100	125	150	200	250	300
L	43	46	64	64	70	76	89	114	114
ØD	102	122	132	156	188	213	268	327	376

工作溫度	-10°C ~ 120°C	
試驗(水壓)壓力	閥體	20.0kgf/cm ²
	閥座	15.0kgf/cm
最高使用壓力		
80°C 以下之靜流水	14.0kgf/cm ²	80°C 以下之脈動水
		10.0kgf/cm ²

KYP-VALVE 不鏽鋼Y型過濾器

Stainless Steel Y Strainer JIS-10K / KYP-204

Chart



Material of Construction

零件PART NAME	材質MATERIAL
1 閥體BODY	SUS304
2 閥蓋BONNET	SUS304
3 螺絲SCREW	SUS304
4 濾網SCREEN	SUS304
5 墊片GASKET	PTFE

Dimensions

SIZE ITEM	2"	2 1/2"	3"	4"	5"	6"	8"	10"	12"
mm	50	65	80	100	125	150	200	250	300
ØD	155	175	185	210	250	280	330	400	445
ØD1	120	140	150	175	210	240	290	355	400
L	200	250	280	307	345	379	465	545	585
H	124	150	175	200	205	260	300	380	410
Z-Ø	4-19	4-19	8-19	8-19	8-23	8-23	12-23	12-25	16-25

最高使用壓力

請參考不鏽鋼產品壓力溫度測試對照表

KYP-VALVE

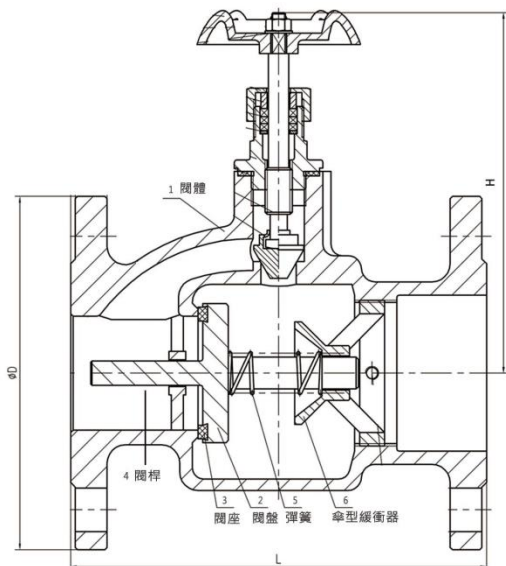
不鏽鋼無聲式逆止閥

Stainless Steel Silent Check Valve JIS-10K / KYP-205



※建議事項:逆止閥應裝設於距離泵浦出口端的10倍管徑長度位置。

+ Chart



+ Features

不鏽鋼材質使用壽命長

+ Material of Construction

零件PART NAME	材質MATERIAL
1 閥體BODY	SCS13/SCS14
2 閥板DISC	SCS13/SCS14
3 閥座SEAT	FLUORO RUBBER
4 閥軸STEM	SUS304/SUS316
5 彈簧SPRING	SUS304/SUS316
6 傘型緩衝器 SPRING SEAT	SCS13/SCS14

+ Dimensions

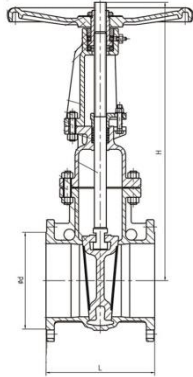
SIZE ITEM	2"	2 1/2"	3"	4"	5"	6"	8"	10"	12"
mm	50	65	80	100	125	150	200	250	300
L	184	200	210	218	253	278	415	460	605
D	155	175	185	210	250	280	330	400	445
H	160	165	190	190	240	255	280	305	335

工作溫度	-10°C~120°C	
試驗壓力 (水壓)	閥體	20.0kgf/cm ²
	閥座	15.0kgf/cm ²
最高使用壓力		
80°C以下 之靜流水	80°C以下 之脈動水	
14.0kgf/cm ²	10.0kgf/cm ²	

KYP-VALVE 不鏽鋼昇桿式閘閥

Stainless Steel Gate Valve JIS-10K / KYP-206

Chart



Material of Construction

零件PART NAME	材質MATERIAL
1 閥體BODY	CF8/CF8M
2 閥蓋BONNET	CF8/CF8M
3 閥軸STEM	SUS304
4 閥盤DISC	SCS13
5 手輪HANDLEWHEEL	FCD45
6 壓板GLAND	SCS13
7 迫緊PACKING	PTFE

Dimensions

ITEM	SIZE	2"	2 1/2"	3"	4"	5"	6"	8"	10"	12"	14"
	mm	50	65	80	100	125	150	200	250	300	350
	L	178	190	203	229	254	267	292	330	356	381
	H	320	375	468	523	606	710	995	1117	1428	1519
	D	180	180	190	230	230	270	310	330	350	460

工作溫度 -10°C~120°C

試驗 壓力 (水壓)	閥體	20.0kgf/cm ²
	閥座	15.0kgf/cm ²

最高使用壓力

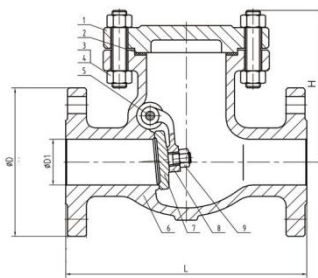
120°C以下水、油、瓦斯

10.0kgf/cm²

KYP-VALVE 不鏽鋼橫式逆止閥

Stainless Steel Swing Check Valve JIS-10K / KYP-207

Chart



Material of Construction

零件PART NAME	材質MATERIAL
1 閥蓋BONNET	CF8/CF8M
2 密封圈GASKET	PTFE
3 螺母NUT	304
4 螺柱STUD	304
5 圓柱銷 CYLINDRICAL PIN	304
6 閥體BODY	CF8/CF8M
7 閥盤DISC	CF8/CF8M
8 搖臂ROCKER	CF8/CF8M
9 螺母NUT	304

Dimensions

ITEM	SIZE	2"	2 1/2"	3"	4"	5"	6"	8"	10"	12"	14"
	mm	50	65	80	100	125	150	200	250	300	350
	D	155	175	185	210	250	280	330	400	445	490
	L	203	216	241	292	330	356	495	622	698	787
	H	112	130	147	177	189	209	257	296	343	411

工作溫度 -20°C~150°C

試驗 壓力 (水壓)	閥體	20.0kgf/cm ²
------------------	----	-------------------------

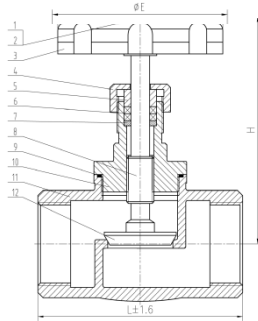
最高使用壓力

80°C以下之靜流水 80°C以下之脈動水
14.0kgf/cm² 10.0kgf/cm²

KYP-VALVE 不銹鋼球型閥(螺紋口)

Stainless Steel Goble Valve 150S/200W.O.G / KYP-227

Chart



Material of Construction

零件PART NAME	材質MATERIAL
1 螺母NUT	SUS304
2 閥桿墊片STEM WASHER	SUS304
3 手柄HANDLE	AL
4 壓蓋GLAND RING	CF8/CF8M
5 RING	CF8/CF8M
6 止推墊片THRUST WASHER	PTFE
7 墊圈WASHER	SUS304
8 閥桿STEM	CF8/CF8M
9 密封墊GASKET	PTFE
10 閥蓋CAP	CF8/CF8M
11 閥體BODY	CF8/CF8M
12 閥盤DISC	CF8/CF8M

Dimensions

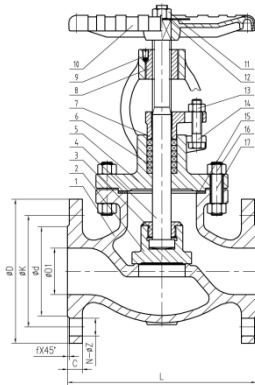
ITEM	SIZE	1/2"	3/4"	1"	1 1/4"	1 1/2"	2"	2 1/2"
mm		15	20	25	32	40	50	65
L		60	75	85	98	114	133	165
H		85	95	104	113	125.5	142	127
E		64	72	77	98	98	108	108

最高使用壓力
180°C以下之靜流水
14.0kgf/cm ²

KYP-VALVE 不銹鋼球型閥(法蘭口)

Stainless Steel Goble Valve JIS-10K / KYP-227F

Chart



Material of Construction

零件PART NAME	材質MATERIAL
1 閥體BODY	SCS13/SCS14
2 閥盤DISC	SCS13/SCS14
3 閥盤蓋DISC COVER	SUS304/SUS316
4 閥桿STEM	SUS304/SUS316
5 閥蓋CAP	SCS13/SCS14
6 填料PACKING	PTFE
7 真料壓蓋GLAND	SCS13
8 閥桿螺母STEMNUT	QT
9 螺釘SCREW	SUS304
10 手輪HANDWHEEL	CAST IRON
11 螺母NUT	SUS304
12 銘牌NAMEPLATES	AL
13 螺母NUT	SUS304
14 螺栓SCREW	SUS304
15 密封墊ASEAL	PTFE
16 螺母NUT	SUS304
17 螺栓SCREW	SUS304

工作溫度	-10°C-120°C
壓試水 力驗壓	閥體 20.0kgf/cm ² 閥座 15.0kgf/cm ²
最高使用壓力	120°C以下水、油、瓦斯 10.0kgf/cm ²

Dimensions

ITEM	SIZE	2"	2 1/2"	3"	4"	5"	6"	8"	10"	12"
mm		50	65	80	100	125	150	200	250	300
d		96	116	126	151	182	212	262	324	368
K		120	140	150	175	210	240	290	355	400
D		155	175	185	210	250	280	330	400	445
f		2	2	2	2	2	2	2	2	3
C		16	18	18	18	20	22	22	24	24
N-ØZ		4-19	4-19	8-19	8-19	8-23	8-23	12-23	12-25	16-25
L		203	216	241	292	356	406	495	622	698

KYP-VALVE

不鏽鋼自動釋氣閥

Air Release Valve KYP-106S/KYP-106S16



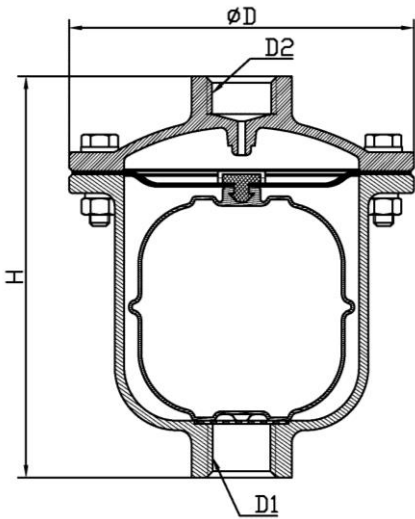
+ Material of Construction

零件PART NAME	材質MATERIAL
1 BODY	Stainless Steel
2 Cover	Stainless Steel
3 Float	Stainless Steel
4 Gasket	EPDM / VITON

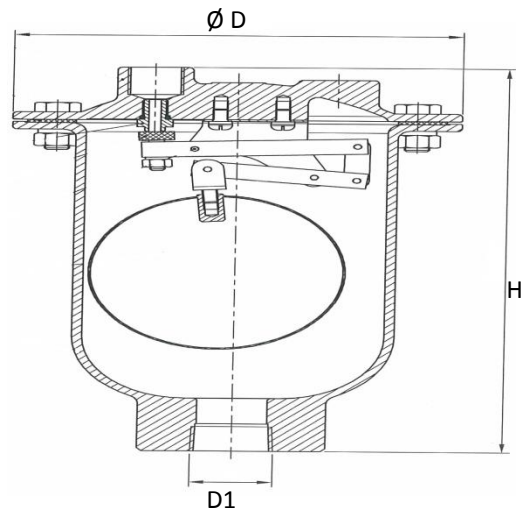
+ Other Features

Class	JIS10K	JIS16K
Working Pressure	10kgf/cm ²	16kgf/cm ²
Temperature	120°C~220°C	120°C~220°C

+ Chart



KYP-106S



KYP-106S16

+ Dimensions

KYP-106S

SIZE	ITEM	ØD	H	D1	D2
1/2"		116	150	1/2"PT	1/2"PT
3/4"		116	150	3/4"PT	1/2"PT
1"		116	150	1"PT	1/2"PT
2"		180	255	2"PT	1/2"PT

KYP-106S16

SIZE	ITEM	ØD	H	D1	D2
1/2"		180	255	1/2"PT	1/2"PT
3/4"		180	255	3/4"PT	1/2"PT
1"		180	255	1"PT	1/2"PT
2"		180	255	2"PT	1/2"PT

KYP-VALVE 不鏽鋼水力平衡閥

Hydraulic Balancing Valve / KYP-HBVS



DN20-DN50



DN65-DN500

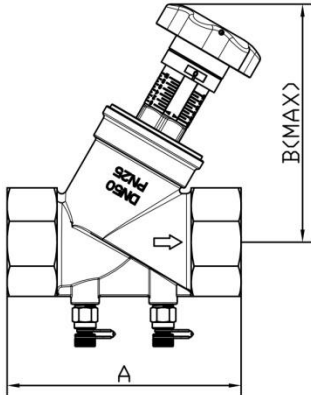
+ Features

- 鍋爐或冷水機組平衡
- 小區供熱（冷）管網系統的平衡
- 冰水機組和冷卻塔的平衡
- 建築物內供熱（冷）管網系統平衡

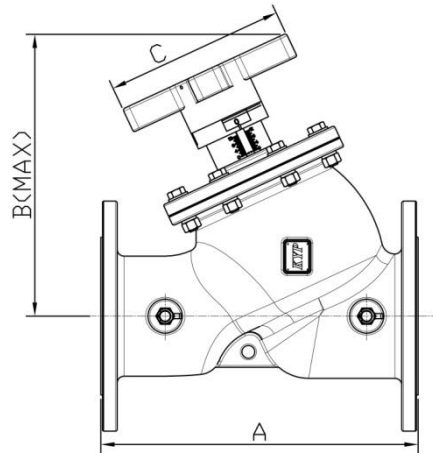
+ Material of Construction

零件PART NAME	材質MATERIAL	
	DN20-DN50	DN65-DN500
1 閥體BODY	不鏽鋼	不鏽鋼
2 閥芯SPOOL	不鏽鋼	不鏽鋼

+ Chart



DN20-DN50



DN65-DN500

+ Dimensions

SIZE ITEM	3/4"	1"	1 1/4"	1 1/2"	2"	2 1/2"	3"	4"	5"	6"	8"	10"	12"	14"	16"	18"	20"
mm	20	25	32	40	50	65	80	100	125	150	200	250	300	350	400	450	500
A	84	96	110	120	150	229	250	326	370	424	500	605	725	733	990	1000	1100
B	123	120	135	138	146	288	301	332	358	372	493	533	554	647	820	830	910
C						210	210	210	210	210	300	300	300	300	540	540	540
接口	牙口	牙口	牙口	牙口	牙口	法蘭	法蘭	法蘭	法蘭	法蘭	法蘭	法蘭	法蘭	法蘭	法蘭	法蘭	法蘭

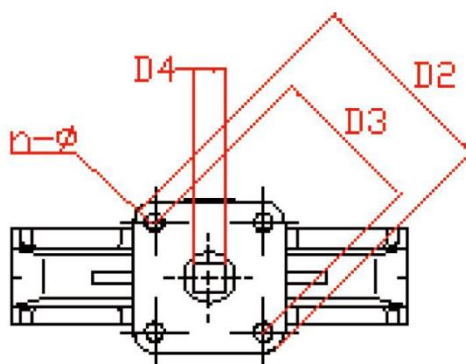
工作溫度	0°C~100°C
最高使用壓力	
JIS16K/PN16	PN25(DN50 以下)
16.0kgf/cm ²	25.0kgf/cm ²

KYP-VALVE

KYP中心型蝶閥壓力扭矩表(N-m)

扭矩值適用於：GB12238 BS5155 等蝶閥標準

公稱 壓力	1.0MPa	
	濕	乾
50	13.9	22.1
65	15.4	29.2
80	21.7	41.1
100	37.1	67.8
125	57.9	101
150	93.9	165
200	173	297
250	286	486
300	429	699



接盤依ISO5211標準生產製造

單位：mm

規格尺寸	接盤外徑	中心距離	法蘭型號	軸邊長	接盤孔數	接盤孔徑	連接孔角度
DN	D2	D3		D4	n	∅	度
50	65	50	F05	9	4	7	45
65	65	50	F05	9	4	7	45
80	65	50	F05	9	4	7	45
100	90	70	F07	11	4	10	45
125	90	70	F07	14	4	10	45
150	90	70	F07	14	4	10	45
200	125	102	F10	17	4	12	45
250	125	102	F10	22	4	12	45
300	150	125	F12	22	4	14	45

KYP-VALVE

Stainless Steel Globe, Gate, Check Valve, Y-Strainer

不鏽鋼產品溫度、壓力、測試對照表

CLASS150, JIS10K

P-T RATINGS

ANSI B16.34-1988(CLASS 150)

溫度 TEMPERATURE		CF8		CF8M	
°C	°F	(SCS 13)		(SCS 14)	
		psig	kgf/cm ²	psig	kgf/cm ²
-29	-20				
-38	-100	275	19.3	275	19.3
93	200	235	16.5	240	16.9
149	300	205	14.4	215	15.1
204	400	180	12.7	195	13.7
260	500	170	12	170	12
316	600	140	9.8	140	9.8
343	650	125	8.8	125	8.8
371	700	110	7.7	110	7.7
399	750	95	6.7	95	6.7
427	800	80	5.6	80	5.6
454	850	65	4.6	65	4.6
482	900	50	3.5	50	3.5
510	950	35	2.5	35	2.5
538	1000	20	1.4	20	1.4
566	1050	20"	1.4"	20"	1.4"
593	1100	20"	1.4"	20"	1.4"
621	1150	20"	1.4"	20"	1.4"
649	1200	20"	1.4"	20"	1.4"
677	1250	20"	1.4"	20"	1.4"
704	1300	20"	1.4"	20"	1.4"
732	1350	20"	1.4"	20"	1.4"
760	1400	20"	1.4"	20"	1.4"
788	1450	15"	1.1"	20"	1.4"
816	1500	10"	0.7"	15"	1.1"

不鏽鋼 STAINLESS STEEL

球型閥	GLOBE
閘閥	GATE
逆止閥	CHECK VALVES
Y型過濾器	Y-STRAINER

試驗壓力 TEST PRESSURE

CLASS 150(ANSI 16.34)

閥體	30 kgf/cm ² (靜壓 HYDROSTATIC)
閥座	22 kgf/cm ² (靜壓 HYDROSTATIC)
閥座	6.0 kgf/cm ² (空氣 AIR)

試驗壓力 TEST PRESSURE

JIS 10K(JIS B 2003)

閥體	21.0 kgf/cm ² (靜壓 HYDROSTATIC)
閥座	16.0 kgf/cm ² (靜壓 HYDROSTATIC)
閥座	6.0 kgf/cm ² (空氣 AIR)

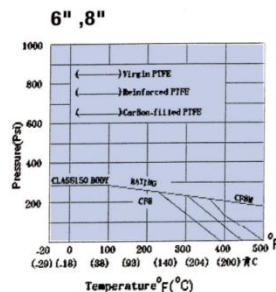
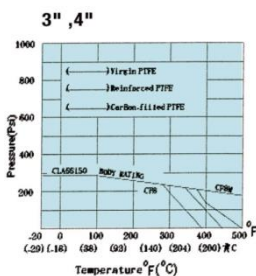
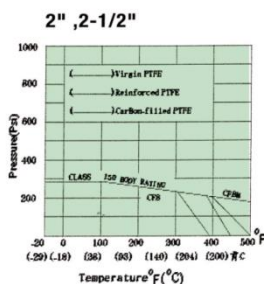
最高使用壓力 Maximum Working Pressure

JIS B 2201-1984(10K)

120°C以下之靜流水.....	14.0kgf/cm ²
220°C以下之空氣/水/油/瓦斯/蒸氣.....	12.0kgf/cm ²
300°C以下之空氣/水/油/瓦斯/蒸氣.....	10.0kgf/cm ²

注意NOTE:For welding end valves only, flanged end ratings terminate 1000°F(538°C)

不鏽鋼球塞閥壓力-溫度等級 Stainless Steel Ball Valves(P-T Ratings)





Taiwan
Kun Yuan & *Austausch*[®]
Precision Co.,Ltd

營業項目：電動蝶閥、蝶閥、逆止閥、Y型過濾器、閘閥、球塞閥、釋氣閥、平衡閥、擴散器、全熱交換器、空氣清淨機

坤源精密股份有限公司
<http://www.tkyp.com.tw>

地址：彰化縣彰化市福馬街76-10號
電話：04-7357788 傳真：04-7356262

經銷商